



การศึกษาผลกระทบสิ่งแวดล้อม

สอดคล้องตามแนวทางการจัดทำรายงานการประเมินผลกระทบสิ่งแวดล้อมประเภทโครงการด้านคมนาคมทางบกของสำนักงานนโยบายและแผนทรัพยากรธรรมชาติและสิ่งแวดล้อม (สผ.) พ.ศ. 2549

ครอบคลุม 4 ประเด็นหลัก คือ ทรัพยากรสิ่งแวดล้อมทางกายภาพ ทรัพยากรสิ่งแวดล้อมทางชีวภาพ คุณค่าการใช้ประโยชน์ของมนุษย์ และคุณค่าต่อคุณภาพชีวิต

การมีส่วนร่วมของประชาชนและการประชาสัมพันธ์

ดำเนินงานตามระเบียบสำนักนายกรัฐมนตรี ว่าด้วยการรับฟังความคิดเห็นของประชาชน พ.ศ. 2548 และแนวทางการมีส่วนร่วมของประชาชน ในกระบวนการจัดทำรายงานการประเมินผลกระทบสิ่งแวดล้อม ของ สผ. ฉบับเดือนสิงหาคม 2566



ประโยชน์ที่คาดว่าจะได้รับ

- 1 เพื่อเป็นการแก้ไขปัญหาจราจรและบรรเทาความเดือดร้อนของประชาชนในเขตชุมชนเมืองสระบุรีอย่างบูรณาการ
- 2 เกิดความปลอดภัยช่วยลดอุบัติเหตุด้วยการออกแบบแก้ปัญหาจุดตัดทางรถไฟกับถนนเป็นทางต่างระดับ
- 3 การเดินทางมีความรวดเร็ว ไม่ต้องหยุดชะงักในช่วงที่เดินทางผ่านจุดตัดทางรถไฟ

ช่องทางการติดต่อ



การรถไฟแห่งประเทศไทย

1 ถนนรองเมือง แขวงรองเมือง เขตปทุมวัน กรุงเทพฯ 10330
ฝ่ายโครงการพิเศษและก่อสร้าง
ศูนย์วางแผนและพัฒนาโครงการ
โทรศัพท์ : 0 2220 4750 โทรสาร 0 2220 4764



บริษัท ทีม คอนซัลติ้ง เอนจิเนียริ่ง แอนด์ แมเนจเม้นท์ จำกัด (มหาชน)

151 ถนนนวลจันทร์ แขวงนวลจันทร์ เขตบึงกุ่ม กรุงเทพฯ 10230
ผู้ประสานงาน : นายณัฐวุฒิ จำเริญ
วิศกรระบบราง
โทรศัพท์ : 0 2509 9000 ต่อ 1325
อีเมล : natthawoot_k@team.co.th



บริษัท ทีแอลที คอนซัลแตนท์ จำกัด

151 ถนนนวลจันทร์ แขวงนวลจันทร์ เขตบึงกุ่ม กรุงเทพฯ 10230
ผู้ประสานงาน : นางสาววิธดา เมืองจีน
นักวิชาการด้านสังคมและการมีส่วนร่วมของประชาชน
โทรศัพท์ : 0 2509 9000 ต่อ 2323 หรือ 08 7356 1782
อีเมล : wirada_m@team.co.th



บริษัท เอ็มเอชพีเอ็ม จำกัด (สำนักงานใหญ่)

128/212 อาคารพญาไทพลาซ่า ชั้น 19 ถนนพญาไท
แขวงทุ่งพญาไท เขตราชเทวี กรุงเทพฯ 10400
ผู้ประสานงาน : นายรัฐกร แก้วผณี
โทรศัพท์ : 0 2129 3170
อีเมล : pandoralar+mhpmgroup@gmail.com



www.ยกรระดับทางรถไฟเมืองสระบุรี.com



[Facebook.com/ยกรระดับทางรถไฟเมืองสระบุรี](https://www.facebook.com/ยกรระดับทางรถไฟเมืองสระบุรี)



การรถไฟแห่งประเทศไทย

งานศึกษารูปแบบ ออกแบบรายละเอียด
และจัดทำรายงานการประเมินผลกระทบสิ่งแวดล้อม
**งานยกระดับทางรถไฟ
ในเขตเมืองสระบุรี
เพื่อแก้ไขปัญหาจราจร**



บริษัท ทีม คอนซัลติ้ง เอนจิเนียริ่ง
แอนด์ แมเนจเม้นท์ จำกัด (มหาชน)



บริษัท ทีแอลที คอนซัลแตนท์ จำกัด



บริษัท เอ็มเอชพีเอ็ม จำกัด

ความเป็นมาโครงการ

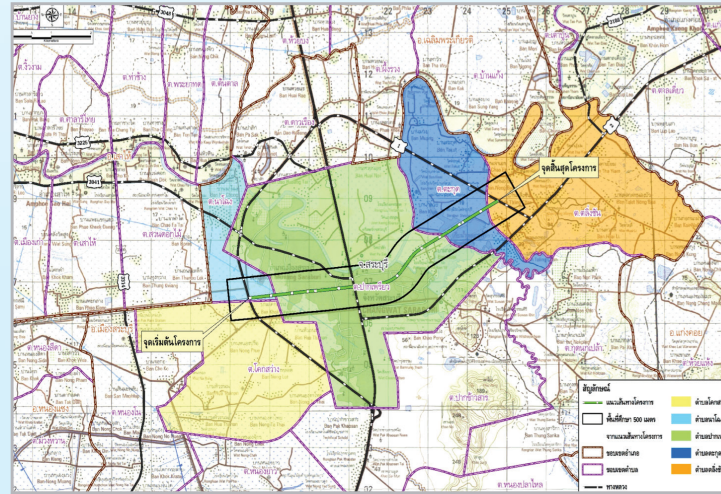
ปัจจุบัน แนวเส้นทางรถไฟในเขตเมืองสระบุรี มีจุดตัดกับถนนหลายแห่ง ส่งผลให้เกิดปัญหาการจราจรติดขัดจากการที่รถยนต์ต้องจอดรอรถไฟวิ่งผ่าน ขณะเดียวกันรถไฟก็ไม่สามารถใช้ความเร็วได้อย่างเต็มประสิทธิภาพ

จากการประชุมคณะกรรมการร่วมภาครัฐ และเอกชน เพื่อพัฒนาและแก้ไขปัญหาทางเศรษฐกิจจังหวัดสระบุรี (กรอ.จ.สระบุรี) ครั้งที่ 2/2561 เมื่อวันที่ 31 ตุลาคม 2561 ที่ประชุมจึงมีมติขอความอนุเคราะห์การรถไฟแห่งประเทศไทย ให้พิจารณา ศึกษาความเหมาะสม/ความเป็นไปได้ และแนวทางการดำเนินการยกระดับทางรถไฟรางคู่เดิม เพื่อแก้ปัญหารถติดในเขตชุมชนเมืองนำไปสู่การแก้ไขปัญหาและบรรเทาความเดือดร้อนของประชาชน

วัตถุประสงค์ของโครงการ

- 1 ศึกษารูปแบบทางด้านวิศวกรรม และจัดทำรายงานการศึกษารูปแบบการก่อสร้างที่มีความเหมาะสมของโครงการ
- 2 สำรวจ ออกแบบรายละเอียดทางด้านวิศวกรรม และสถาปัตยกรรม ประมาณราคาค่าใช้จ่ายในการก่อสร้าง และจัดทำเอกสารประกวดราคา
- 3 ศึกษาผลกระทบด้านสิ่งแวดล้อม และจัดทำรายงานการประเมินผลกระทบสิ่งแวดล้อม (Environmental Impact Assessment : EIA)

ระยะเวลาดำเนินงาน 360 วัน



พื้นที่ศึกษาโครงการ

ครอบคลุมประชาชนและผู้มีส่วนได้เสียของโครงการ ในรัศมี 500 เมตร ครอบคลุมพื้นที่บางส่วนใน 5 ตำบล 1 อำเภอ 1 จังหวัด ได้แก่ ตำบลปากเพรียว ตำบลนาโคง ตำบลโคกสว่าง ตำบลตะกุด และตำบลลิงชัน อำเภอเมืองสระบุรี จังหวัดสระบุรี

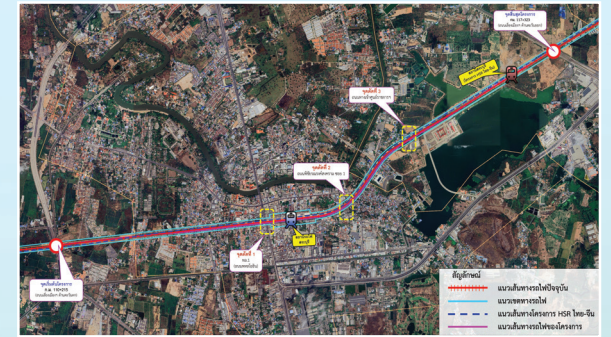
ขอบเขตงาน

- 1 งานศึกษาข้อมูลรายละเอียดของรูปแบบเบื้องต้น
- 2 งานสำรวจ ออกแบบรายละเอียด (Detailed Design) และจัดทำเอกสารประกวดราคา
- 3 งานศึกษาและจัดทำรายงานการประเมินผลกระทบสิ่งแวดล้อม (Environmental Impact Assessment: EIA)

แนวเส้นทางโครงการ

เริ่มต้นที่ กม.110+215 บริเวณสะพานข้ามทางรถไฟ ถนนเลี้ยวเมืองสระบุรีฝั่งตะวันตก (ทางหลวงแผ่นดินหมายเลข 362) เป็นทางรถไฟระดับพื้นมุ่งหน้าไปทางทิศตะวันออก ก่อนจะยกระดับข้ามผ่านจุดตัดที่ 1 ถนนพหลโยธิน (ทางหลวงแผ่นดินหมายเลข 1) จุดตัดที่ 2 ถนนพิชัยณรงค์สงคราม ซอย 1 และจุดตัดที่ 3 ถนนทางเข้าสู่ศูนย์ราชการ จากนั้นจะลดระดับลงสู่ระดับพื้น ไปสิ้นสุดโครงการที่ กม.117+323 บริเวณสะพานข้ามทางรถไฟถนนเลี้ยวเมืองสระบุรีด้านตะวันออก (ทางหลวงแผ่นดินหมายเลข 362)

รวมระยะทางของโครงการประมาณ 7 กิโลเมตร



แบบแนวคิดเบื้องต้นของโครงการ

จากการศึกษาเบื้องต้น พบว่าโครงสร้างทางรถไฟยกระดับของโครงการซ้อนทับกับพื้นที่ของสถานีรถไฟสระบุรีเดิม จึงต้องมีการศึกษาในรายละเอียด เพื่อกำหนดแบบโครงการให้มีความเหมาะสมต่อไป

