



การรถไฟแห่งประเทศไทย



บริษัท ทีม คอนซัลติ้ง เอนจิเนียริ่ง
แอนด์ แมเนจเม้นท์ จำกัด (มหาชน)



บริษัท ทีแอลที คอนซัลแตนท์ จำกัด



บริษัท เอ็มเอชพีเอ็ม จำกัด

งานศึกษารูปแบบ ออกแบบรายละเอียด
และจัดทำรายงานการประเมิน
ผลกระทบสิ่งแวดล้อม

งานยกระดับทางรถไฟ ในเขตเมืองสระบุรี เพื่อแก้ไขปัญหาจราจร



► ความเป็นมาโครงการ

ปัจจุบัน แนวเส้นทางรถไฟในเขตเมืองสระบุรี มีจุดตัดกับถนนหลายแห่ง ส่งผลให้เกิดปัญหาการจราจรติดขัดจากการที่รถยนต์ต้องจอดรอรถไฟวิ่งผ่าน ขณะเดียวกันรถไฟก็ไม่สามารถใช้ความเร็วได้อย่างเต็มประสิทธิภาพ

จากการประชุมคณะกรรมการร่วมภาครัฐและเอกชน เพื่อพัฒนา และแก้ไขปัญหาทางเศรษฐกิจจังหวัดสระบุรี (กรอ.จ.สระบุรี) ครั้งที่ 2/2561 เมื่อวันที่ 31 ตุลาคม 2561 ที่ประชุมจึงมีมติขอความอนุเคราะห์ การรถไฟแห่งประเทศไทยให้พิจารณาศึกษาความเหมาะสม/ความเป็นไปได้ และแนวทางการดำเนินการยกระดับทางรถไฟรางคู่เดิม เพื่อแก้ปัญห การจราจรติดขัดในเขตชุมชนเมือง นำไปสู่การแก้ไขปัญหาและบรรเทา ความเดือดร้อนของประชาชน



www.ยกระดับทางรถไฟเมืองสระบุรี.com



Facebook.com/
ยกระดับทางรถไฟเมืองสระบุรี



การรถไฟแห่งประเทศไทย



บริษัท ทีม คอนซัลติ้ง เอนจิเนียริ่ง แอนด์ แมเนจเม้นท์ จำกัด (มหาชน)



บริษัท ทีแอลที คอนซัลแตนท์ จำกัด



บริษัท เอ็มเอชพีเอ็ม จำกัด

งานศึกษารูปแบบ ออกแบบรายละเอียด และจัดทำรายงานการประเมินผลกระทบสิ่งแวดล้อม

งานยกระดับทางรถไฟ ในเขตเมืองสระบุรี เพื่อแก้ไขปัญหาจราจร



วัตถุประสงค์ และขอบเขตงานของโครงการ

1 ศึกษารูปแบบทางด้านวิศวกรรม โดยการพิจารณารูปแบบการก่อสร้างโครงสร้างในช่วงที่เป็นจุดตัด เช่น โครงการรถไฟความเร็วสูง และเสนอโครงสร้างพื้นฐานที่จำเป็นให้สอดคล้องกับสภาพภูมิประเทศและสภาวะแวดล้อมในปัจจุบัน และจัดทำรายงานการศึกษารูปแบบการก่อสร้างที่มีความเหมาะสมของโครงการ ออกแบบเพื่อเชื่อมโยงระบบและโครงสร้างพื้นฐานร่วมกับระบบการขนส่งรูปแบบอื่นได้อย่างมีประสิทธิภาพให้ครบถ้วนสมบูรณ์

2 สำรอง ออกแบบรายละเอียดทางด้านวิศวกรรม และสถาปัตยกรรม ประมาณราคาค่าใช้จ่ายในการก่อสร้าง และจัดทำเอกสารประกวดราคาเพื่อการก่อสร้าง รวมถึงการวางแผนเส้นทาง กำหนดแนวเขตทาง การวางรูปแบบโครงสร้างในช่วงที่เป็นจุดตัดกับโครงการอื่น เสนอโครงสร้างพื้นฐานที่จำเป็น ออกแบบเพื่อเชื่อมโยงระบบและโครงสร้างพื้นฐานร่วมกับระบบการขนส่งรูปแบบอื่นได้อย่างมีประสิทธิภาพ

3 ศึกษาผลกระทบด้านสิ่งแวดล้อม และจัดทำรายงานการประเมินผลกระทบสิ่งแวดล้อม (Environmental Impact Assessment : EIA)

ระยะเวลาดำเนินงาน 360 วัน

ประโยชน์ที่คาดว่าจะได้รับ

- 1 เพื่อเป็นการแก้ไขปัญหาจราจรและบรรเทาความเดือดร้อนของประชาชนในเขตชุมชนเมืองสระบุรีอย่างบูรณาการ
- 2 เกิดความปลอดภัยช่วยลดอุบัติเหตุด้วยการออกแบบแก้ปัญหาจุดตัดทางรถไฟกับถนนเป็นทางต่างระดับ
- 3 การเดินทางรถไฟมีความรวดเร็วไม่ต้องหยุดชะงักในช่วงที่เดินทางรถไฟผ่านจุดตัดทางรถไฟ



www.ยกระดับทางรถไฟเมืองสระบุรี.com



Facebook.com/ยกระดับทางรถไฟเมืองสระบุรี



การรถไฟแห่งประเทศไทย



บริษัท ทีม คอนซัลติ้ง เอนจิเนียริ่ง แอนด์ แมเนจเม้นท์ จำกัด (มหาชน)



บริษัท ทีแอลที คอนซัลแตนท์ จำกัด



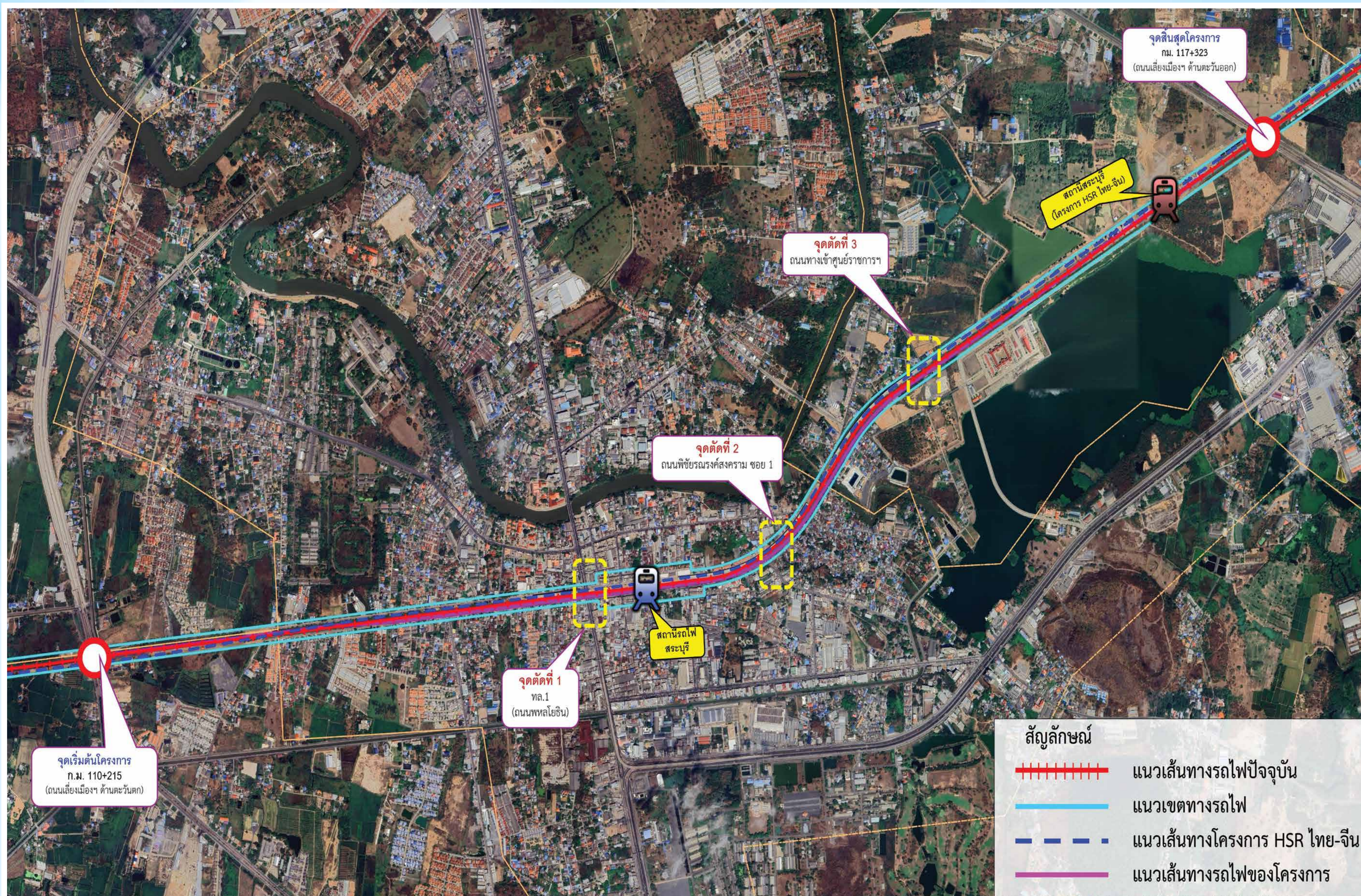
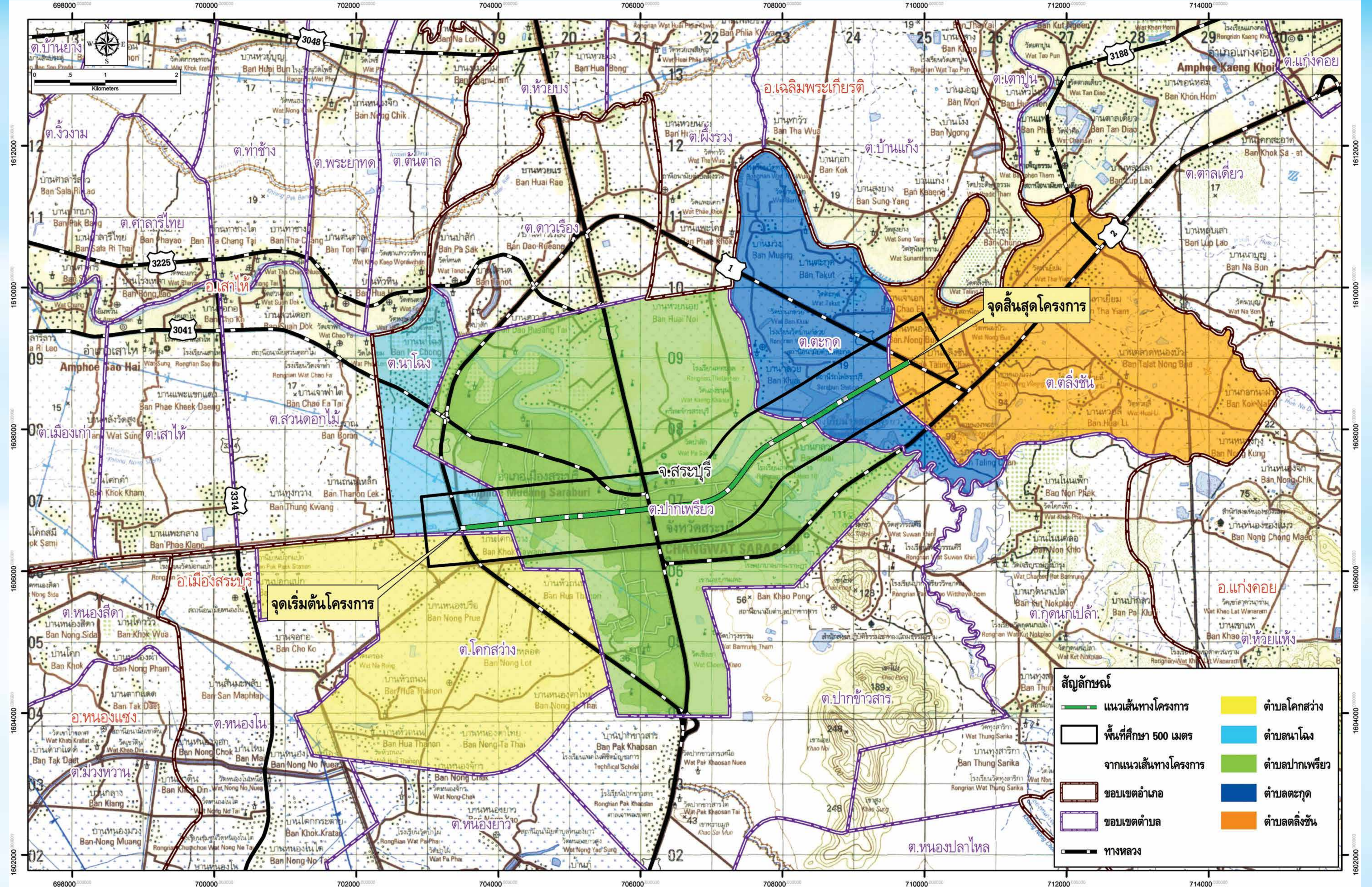
บริษัท เอ็มเอชพีเอ็ม จำกัด

งานศึกษารูปแบบ ออกแบบรายละเอียด และจัดทำรายงานการประเมินผลกระทบสิ่งแวดล้อม

งานยกระดับทางรถไฟ ในเขตเมืองสระบุรี เพื่อแก้ไขปัญหารถจากร

พื้นที่ศึกษาโครงการ

ครอบคลุมประชาชนและผู้มีส่วนได้เสียของโครงการในรัศมี 500 เมตร ครอบคลุมพื้นที่บางส่วนใน 5 ตำบล 1 อำเภอ 1 จังหวัด ได้แก่ ตำบลปากเพรียว ตำบลนาโง ตำบลโคกสว่าง ตำบลตะกุด และตำบลลี้ชัน อำเภอเมืองสระบุรี จังหวัดสระบุรี



แนวเส้นทางโครงการ

เริ่มต้นที่ กม.110+215 บริเวณสะพานข้ามทางรถไฟถนนเลี่ยงเมืองสระบุรีฝั่งตะวันตก (ทางหลวงแผ่นดินหมายเลข 362) เป็นทางรถไฟระดับพื้นมุ่งหน้าไปทางทิศตะวันออก

ก่อนจะยกระดับข้ามผ่านจุดตัดที่ 1 ถนนพหลโยธิน (ทางหลวงแผ่นดินหมายเลข 1) จุดตัดที่ 2 ถนนพิชัยบรมรงค์สงคราม ซอย 1 และจุดตัดที่ 3 ถนนทางเข้าศูนย์ราชการฯ

จากนั้นจะลดระดับลงสู่ระดับพื้นไปสิ้นสุดโครงการ ที่ กม.117+323 บริเวณสะพานข้ามทางรถไฟถนนเลี่ยงเมืองสระบุรีด้านตะวันออก (ทางหลวงแผ่นดินหมายเลข 362)

รวมระยะทางของโครงการ ประมาณ 7 กิโลเมตร



www.ยกระดับทางรถไฟเมืองสระบุรี.com



Facebook.com/ยกระดับทางรถไฟเมืองสระบุรี



การรถไฟแห่งประเทศไทย



บริษัท ทีม คอนซัลติ้ง เอนจิเนียริ่ง
แอนด์ แมเนจเม้นท์ จำกัด (มหาชน)



บริษัท ทีแอลที คอนซัลแตนท์ จำกัด



บริษัท เอ็มเอสพีเอ็ม จำกัด

งานศึกษารูปแบบ ออกแบบรายละเอียด
และจัดทำรายงานการประเมิน
ผลกระทบสิ่งแวดล้อม

งานยกระดับทางรถไฟ ในเขตเมืองสระบุรี เพื่อแก้ไขปัญหาจราจร

▶ แบบแนวคิดเบื้องต้น ของโครงการ

จากการศึกษาเบื้องต้น พบว่าโครงสร้าง
ทางรถไฟยกระดับของโครงการซ้อนทับ
กับพื้นที่ของสถานีรถไฟสระบุรีเดิม จึงต้อง
มีการศึกษาในรายละเอียดเพื่อออกแบบ
โครงการให้มีความเหมาะสมต่อไป

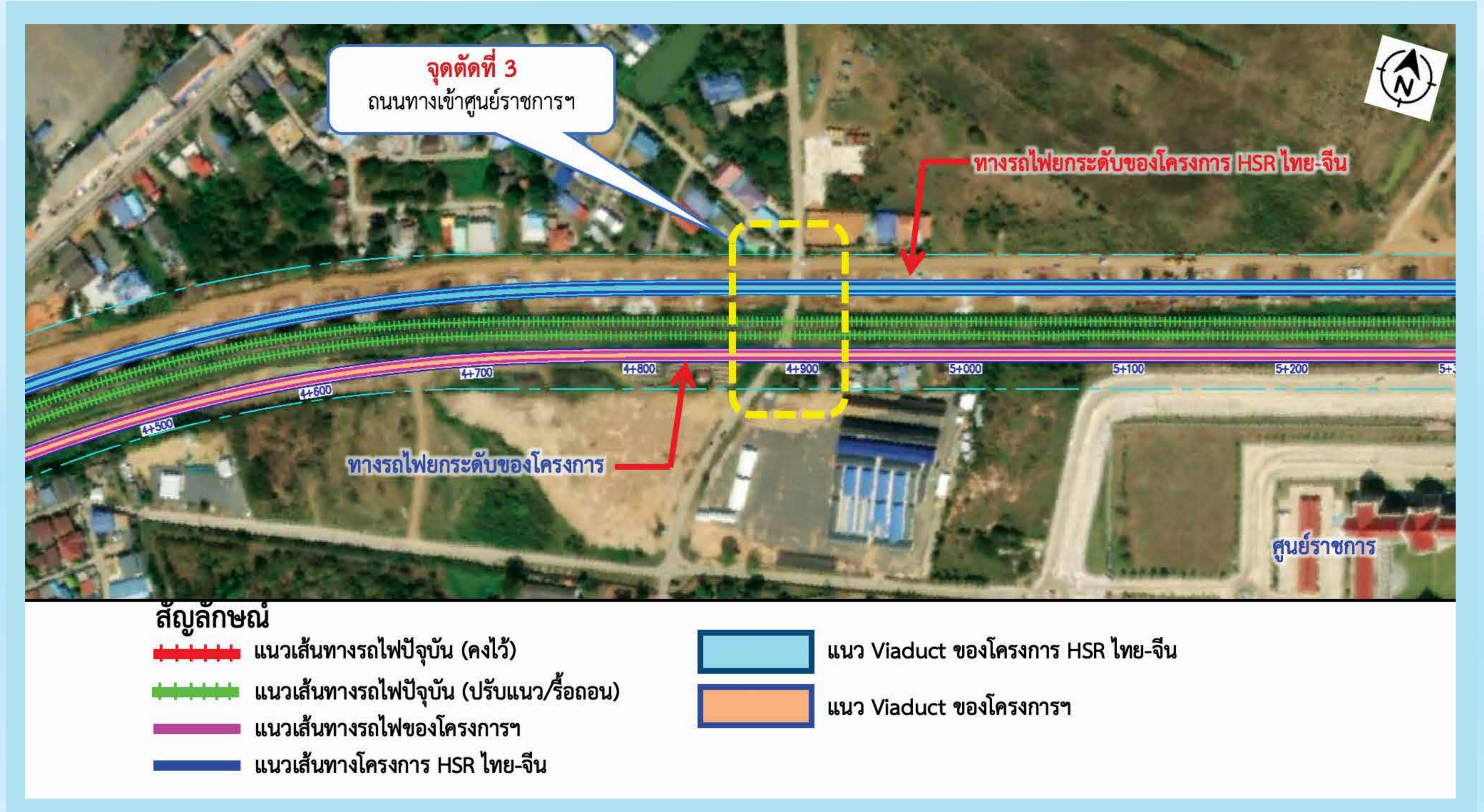
รูปแบบแนวคิดเบื้องต้นของโครงการ ในช่วงบริเวณสถานีสระบุรี



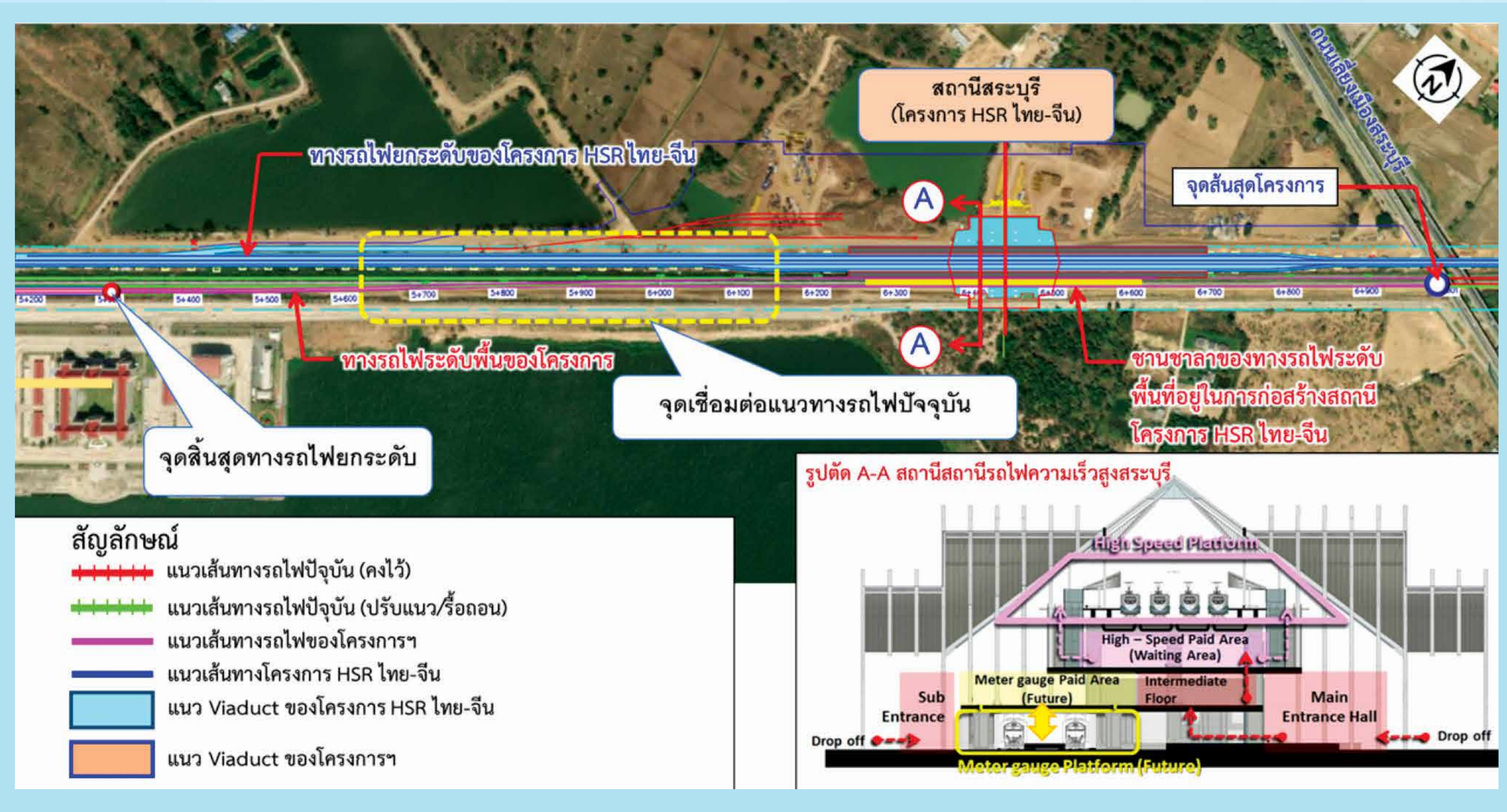
รูปแบบแนวคิดเบื้องต้นของโครงการ ในช่วงบริเวณจุดเริ่มต้นโครงการ



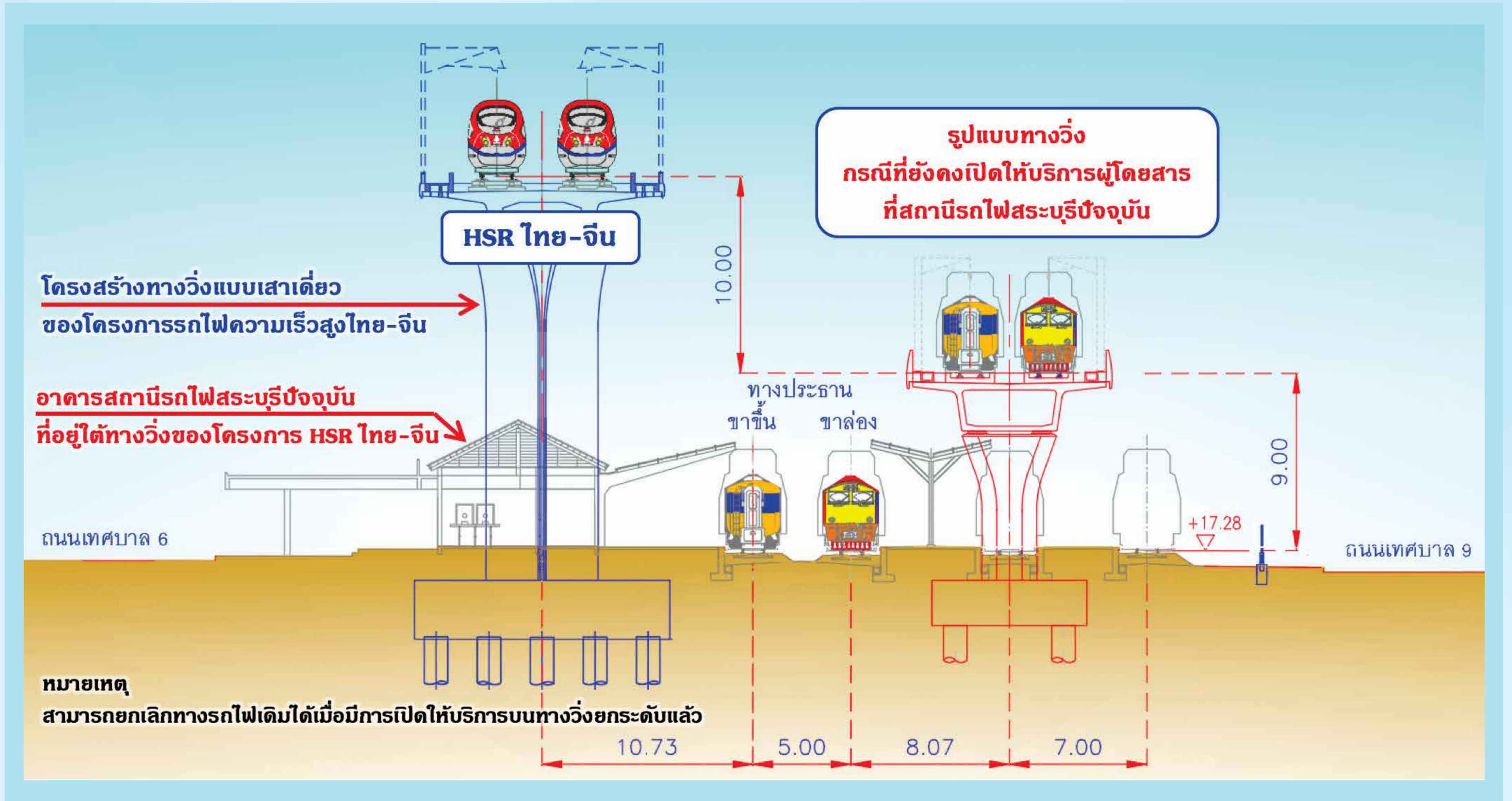
รูปแบบแนวคิดเบื้องต้นของโครงการ ในช่วงบริเวณถนนทางเข้าสู่ศูนย์ราชการ



รูปแบบแนวคิดเบื้องต้นของโครงการ ในช่วงบริเวณจุดสิ้นสุดโครงการ



รูปแสดงตำแหน่งและระดับทางวิ่ง ของโครงการเบื้องต้นบริเวณสถานีรถไฟสระบุรี (ช่วงทั่วไปก่อนถึงอาคารสถานี)



www.ยกระดับทางรถไฟเมืองสระบุรี.com



Facebook.com/
ยกระดับทางรถไฟเมืองสระบุรี



การรถไฟแห่งประเทศไทย



บริษัท ทีม คอนซัลติ้ง เอนจิเนียริ่ง
แอนด์ แมเนจเม้นท์ จำกัด (มหาชน)



บริษัท ทีแอลที คอนซัลแตนท์ จำกัด



บริษัท เอ็มเอชพีเอ็ม จำกัด

งานศึกษารูปแบบ ออกแบบรายละเอียด
และจัดทำรายงานการประเมิน
ผลกระทบสิ่งแวดล้อม

งานยกระดับทางรถไฟ ในเขตเมืองสระบุรี เพื่อแก้ไขปัญหารถทาง



การศึกษา ผลกระทบสิ่งแวดล้อม

สอดคล้องตามแนวทางการจัดทำ
รายงานการประเมินผลกระทบสิ่งแวดล้อม
ประเภทโครงการด้านคมนาคมทางบก
ของสำนักงานนโยบายและแผนทรัพยากร
ธรรมชาติและสิ่งแวดล้อม (สผ.)
พ.ศ. 2549

ครอบคลุม 4 ประเด็นหลัก คือ
ทรัพยากรสิ่งแวดล้อมทางกายภาพ
ทรัพยากรสิ่งแวดล้อมทางชีวภาพ
คุณค่าการใช้ประโยชน์ของมนุษย์
และคุณค่าต่อคุณภาพชีวิต

การมีส่วนร่วมของประชาชน และการประชาสัมพันธ์

ดำเนินงานตามระเบียบสำนักนายกรัฐมนตรี ว่าด้วยการรับฟัง
ความคิดเห็นของประชาชน พ.ศ. 2548 และแนวทางการมีส่วนร่วม
ของประชาชนในกระบวนการจัดทำรายงานการประเมินผลกระทบ
สิ่งแวดล้อมของ สผ. ฉบับเดือนสิงหาคม 2566

จัดประชุม 5 ครั้ง ประกอบด้วย

- 1 การประชุมรับฟังความคิดเห็นของประชาชน (การประชุมใหญ่)
ครั้งที่ 1
- 2 การประชุมกลุ่มย่อย ครั้งที่ 1
(การประชุมกลุ่มแกนนำทางความคิด/ผู้มีส่วนได้เสียในระดับตำบล)
- 3 การประชุมรับฟังความคิดเห็นของประชาชน (การประชุมใหญ่)
ครั้งที่ 2
- 4 การประชุมกลุ่มย่อย ครั้งที่ 2
(การประชุมกลุ่มแกนนำทางความคิด/ผู้มีส่วนได้เสียในระดับตำบล)
- 5 การประชุมรับฟังความคิดเห็นของประชาชน (การประชุมใหญ่)
ครั้งที่ 3



www.ยกระดับทางรถไฟเมืองสระบุรี.com



Facebook.com/
ยกระดับทางรถไฟเมืองสระบุรี