



การรถไฟแห่งประเทศไทย

เอกสารประชาสัมพันธ์

ประกอบการประชุมกลุ่มย่อย ครั้งที่ 1

งานศึกษารูปแบบ ออกแบบรายละเอียด  
และจัดทำรายงานการประเมินผลกระทบสิ่งแวดล้อม

# งานยกระดับทางรถไฟ ในเขตเมืองสระบุรี เพื่อแก้ไขปัญหารถล่าช้า



บริษัท ทีม คอนซัลติ้ง เอนจิเนียริ่ง  
แอนด์ แมเนจเม้นท์ จำกัด (มหาชน)



บริษัท ทีแอลที คอนซัลแตนท์ จำกัด



บริษัท เอ็มเอชพีเอ็ม จำกัด



สระบุรี  
SARABURI





## ► ความเป็นมาโครงการ

ปัจจุบัน แนวเส้นทางรถไฟในเขตเมืองสระบุรี มีจุดตัดกับถนนหลายแห่ง ส่งผลให้เกิดปัญหาการจราจรติดขัดจากการที่รถยนต์ต้องจอดรอรถไฟวิ่งผ่าน ขณะเดียวกันรถไฟก็ไม่สามารถใช้ความเร็วได้อย่างเต็มประสิทธิภาพ

จากการประชุมคณะกรรมการร่วมภาครัฐและเอกชน เพื่อพัฒนา และแก้ไขปัญหาทางเศรษฐกิจจังหวัดสระบุรี (กรอ.จ.สระบุรี) ครั้งที่ 2/2561 เมื่อวันที่ 31 ตุลาคม 2561 ที่ประชุมจึงมีมติขอความอนุเคราะห์ การรถไฟแห่งประเทศไทยให้พิจารณาศึกษาความเหมาะสม/ความเป็นไปได้ และแนวทางการดำเนินการยกระดับทางรถไฟรางคู่เดิม เพื่อแก้ปัญห การจราจรติดขัดในเขตชุมชนเมือง นำไปสู่การแก้ไขปัญหและบรรเทา ความเดือดร้อนของประชาชน

## ► ประโยชน์ที่คาดว่าจะได้รับ

- 1 เพื่อเป็นการแก้ไขปัญหการจราจรและบรรเทาความเดือดร้อนของประชาชน ในเขตชุมชนเมืองสระบุรีอย่างบูรณาการ
- 2 เกิดความปลอดภัยช่วยลดอุบัติเหตุจากการออกแบบแก้ปัญห จุดตัดทางรถไฟกับถนนเป็นทางต่างระดับ
- 3 การเดินรถไฟมีความรวดเร็ว ไม่ต้องหยุดชะงักในช่วงที่เดินรถไฟ ผ่านจุดตัดทางรถไฟ







## วัตถุประสงค์และขอบเขตงานของโครงการ

- 1 ศึกษารูปแบบทางด้านวิศวกรรม โดยการพิจารณารูปแบบการก่อสร้าง โครงสร้างในช่วงที่เป็นจุดตัด เช่น โครงการรถไฟความเร็วสูง และเสนอโครงสร้าง พื้นฐานที่จำเป็นให้สอดคล้องกับสภาพภูมิประเทศและสภาวะแวดล้อมในปัจจุบัน และจัดทำรายงานการศึกษาในรูปแบบการก่อสร้างที่มีความเหมาะสมของโครงการ ออกแบบเพื่อเชื่อมโยงระบบ และโครงสร้างพื้นฐานร่วมกับระบบการขนส่ง รูปแบบอื่นได้อย่างมีประสิทธิภาพให้ครบถ้วนสมบูรณ์
- 2 สำรวจ ออกแบบรายละเอียดทางด้านวิศวกรรมและสถาปัตยกรรม ประมาณราคาค่าใช้จ่ายในการก่อสร้าง และจัดทำเอกสารประกวดราคา เพื่อการก่อสร้าง รวมถึงการวางแผนเส้นทาง กำหนดแนวเขตทาง การวางรูปแบบโครงสร้างในช่วงที่เป็นจุดตัดกับโครงการอื่น เสนอโครงสร้าง พื้นฐานที่จำเป็น ออกแบบเพื่อเชื่อมโยงระบบและโครงสร้างพื้นฐานร่วมกับ ระบบการขนส่งรูปแบบอื่นได้อย่างมีประสิทธิภาพ
- 3 ศึกษาผลกระทบด้านสิ่งแวดล้อม และจัดทำรายงานการประเมินผลกระทบ สิ่งแวดล้อม (Environmental Impact Assessment: EIA)

## แผนการดำเนินงานโครงการ

โครงการมีระยะเวลาดำเนินงาน 360 วัน โดยมีรายละเอียด ดังนี้

ลำดับที่	รายการ	ระยะเวลา (วัน)												
		30	60	90	120	150	180	210	240	270	300	330	360	
1	งานศึกษาข้อมูลรายละเอียดของรูปแบบเบื้องต้น	←————→												
2	งานสำรวจ ออกแบบรายละเอียด (Detail Design) และจัดทำเอกสารประกวดราคา							←————→						
3	งานศึกษาและจัดทำรายงาน การประเมินผลกระทบสิ่งแวดล้อม (Environmental Impact Assessment: EIA)	←-----→												
4	การมีส่วนร่วมของประชาชน และการประชาสัมพันธ์	←-----→												

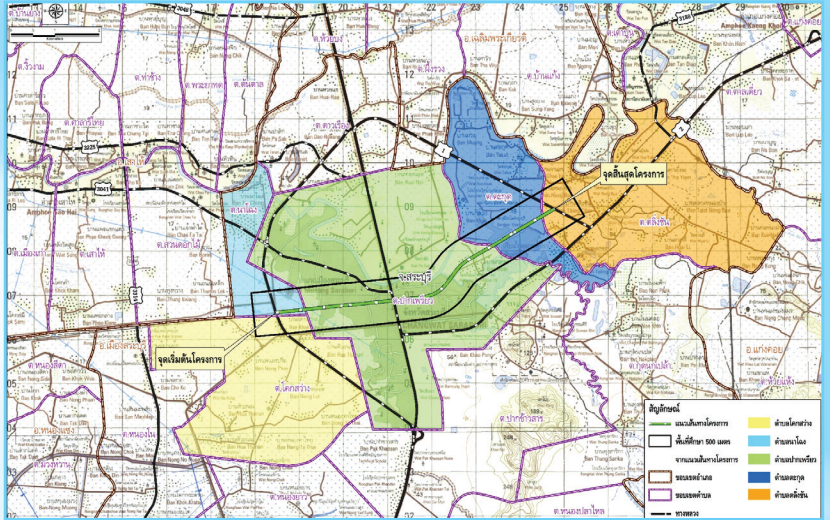




## ▶ พื้นที่ศึกษาโครงการ

ครอบคลุมประชาชนและผู้มีส่วนได้เสียของโครงการในรัศมี 500 เมตร ครอบคลุมพื้นที่บางส่วนใน 5 ตำบล 1 อำเภอ 1 จังหวัด ได้แก่ ตำบลปากเพรียว ตำบลนาโง ตำบลโคกสว่าง ตำบลตะกุด และตำบลตลิ่งชัน อำเภอเมืองสระบุรี จังหวัดสระบุรี

ไม่มีการพาดผ่านพื้นที่ที่มีความอ่อนไหวต่อผลกระทบสิ่งแวดล้อมแต่อย่างใด



## ▶ แนวเส้นทางโครงการ

ออกแบบแนวเส้นทางของโครงการเป็นรถไฟทางคู่ เริ่มต้นที่ กม.110+215 บริเวณถนนเลี่ยงเมืองสระบุรีฝั่งตะวันตก เป็นทางรถไฟระดับพื้นมุ่งหน้าไปทางทิศตะวันออก

ก่อนจะยกระดับข้ามผ่านจุดตัดที่ 1 ถนนพหลโยธิน (ทางหลวงแผ่นดินหมายเลข 1) จุดตัดที่ 2 ถนนพิชัยณรงค์สงคราม ซอย 1 และจุดตัดที่ 3 ถนนทางเข้าศูนย์ราชการฯ

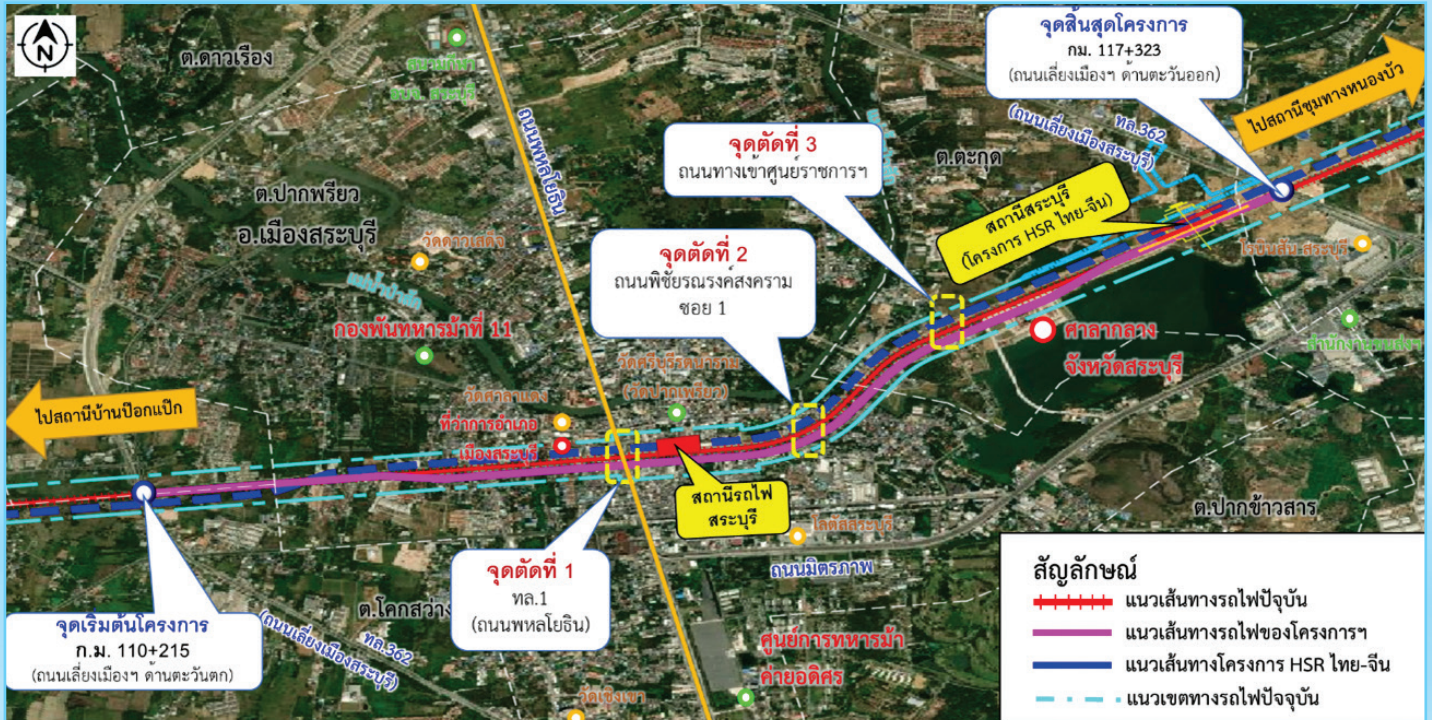
จากนั้นจะลดระดับลงสู่ระดับพื้น พร้อมเบี่ยงแนวเส้นทางไปบรรจบกับแนวเส้นทางรถไฟทางคู่เดิมก่อนเข้าสู่ชานชาลาสถานีรถไฟความเร็วสูงสระบุรีของโครงการรถไฟความเร็วสูงไทย-จีน โดยจะไปสิ้นสุดโครงการที่ กม.117+323 บริเวณสะพานข้ามทางรถไฟถนนเลี่ยงเมืองสระบุรีด้านตะวันออก รวมระยะทางของโครงการประมาณ 7 กิโลเมตร





# ▶ แบบแนวคิดเบื้องต้นของโครงการ

## ● ภาพรวมของโครงการ

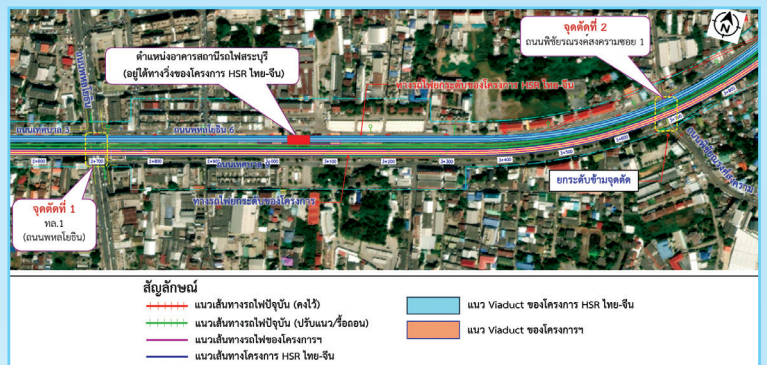


1

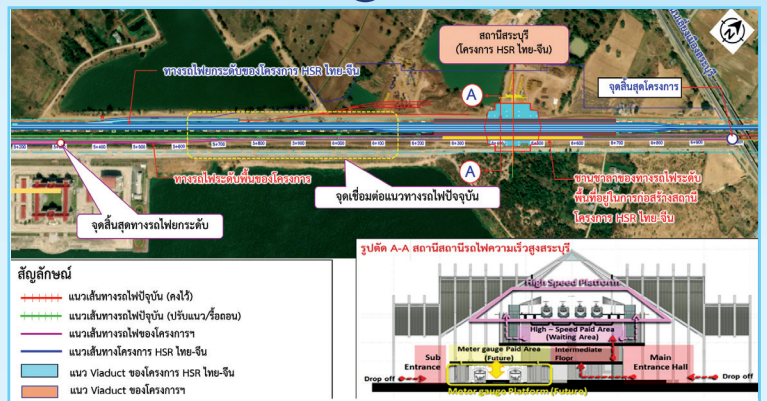
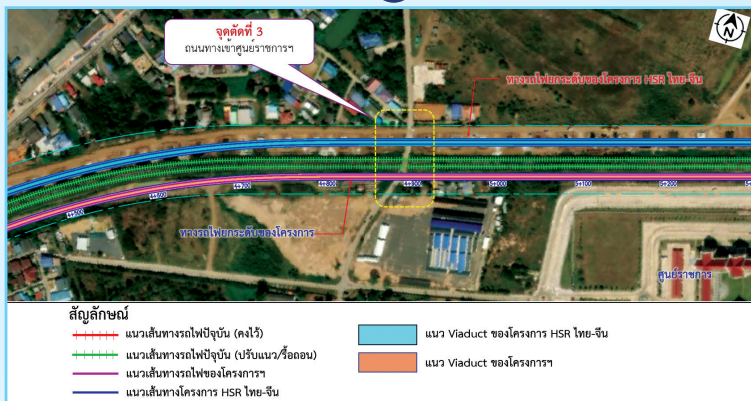
2



3



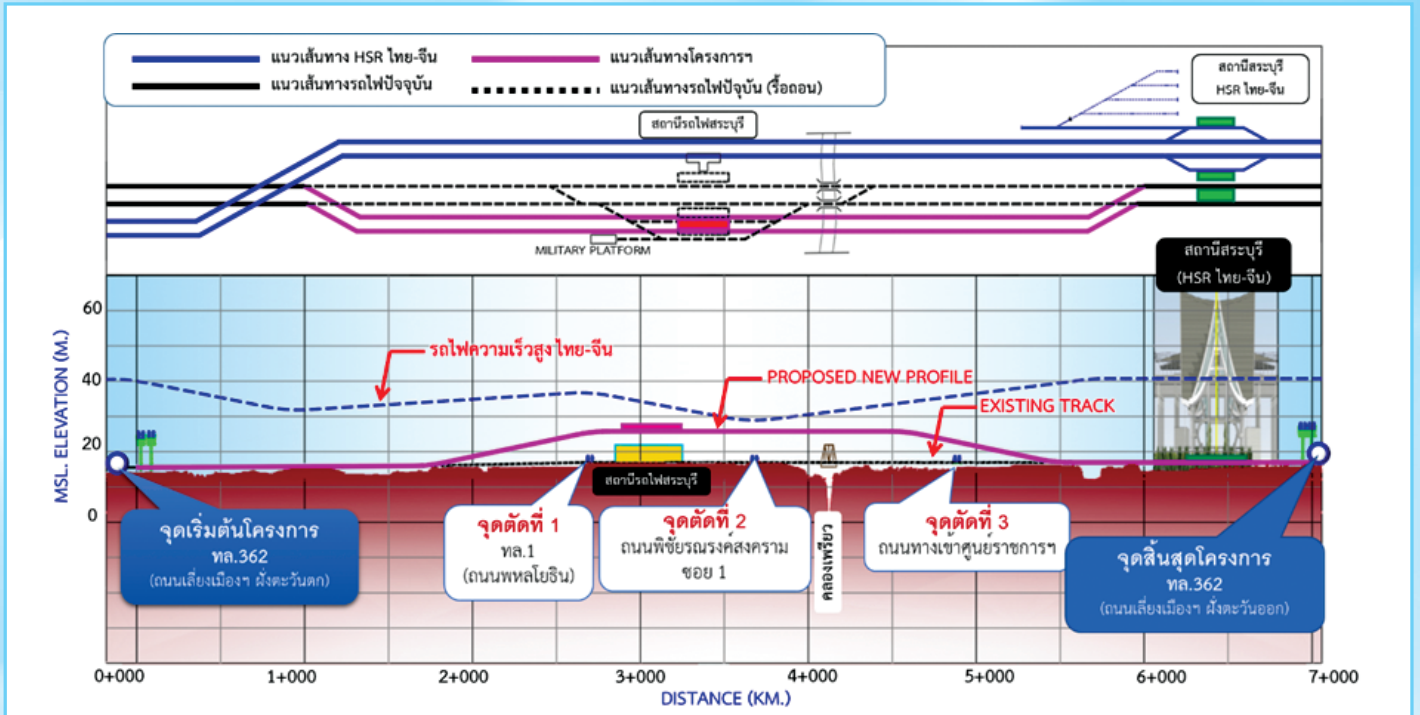
4





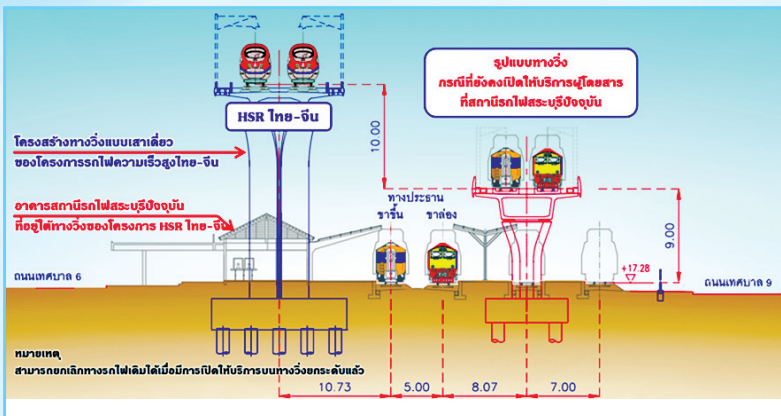
# ▶ แบบแนวคิดเบื้องต้นของโครงการ

- การออกแบบระดับสันรางเบื้องต้นของโครงการฯ และระดับสันรางของโครงการรถไฟความเร็วสูงไทย-จีน

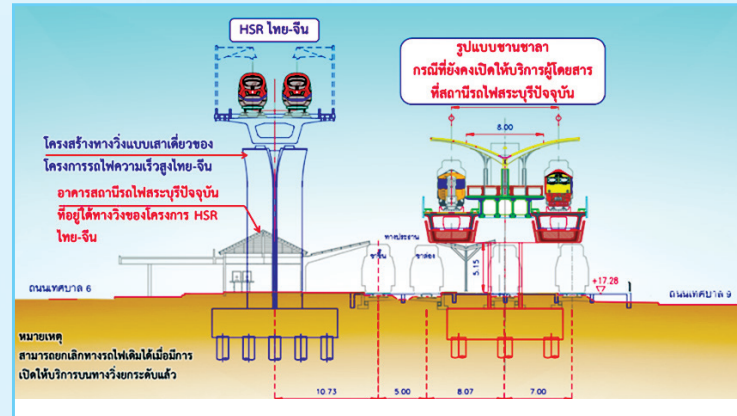


- แบบแนวคิดเบื้องต้นของรูปตัดโครงสร้างทางรถไฟยกระดับทั่วไป และโครงสร้างชานชาลาหลายระดับ ช่วงผ่านย่านสถานีรถไฟสระบุรี (รถไฟทางคู่) เมื่อโครงการก่อสร้างแล้วเสร็จ

กรณียกเลิกการให้บริการผู้โดยสารที่สถานีรถไฟสระบุรีปัจจุบัน



กรณียังเปิดการให้บริการผู้โดยสารที่สถานีรถไฟสระบุรีปัจจุบัน





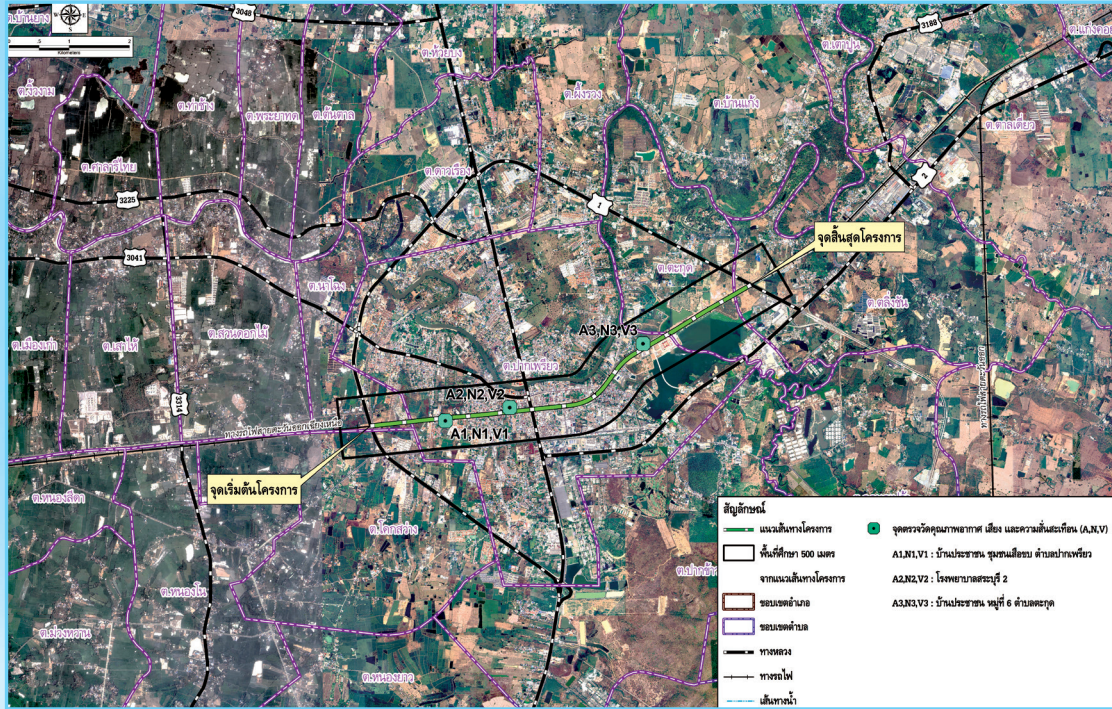
# การศึกษาผลกระทบสิ่งแวดล้อม

สอดคล้องตามแนวทางการจัดทำรายงานการประเมินผลกระทบสิ่งแวดล้อมประเภทโครงการด้านคมนาคมทางบก ของสำนักงานนโยบายและแผนทรัพยากรธรรมชาติและสิ่งแวดล้อม (สผ.) พ.ศ. 2549

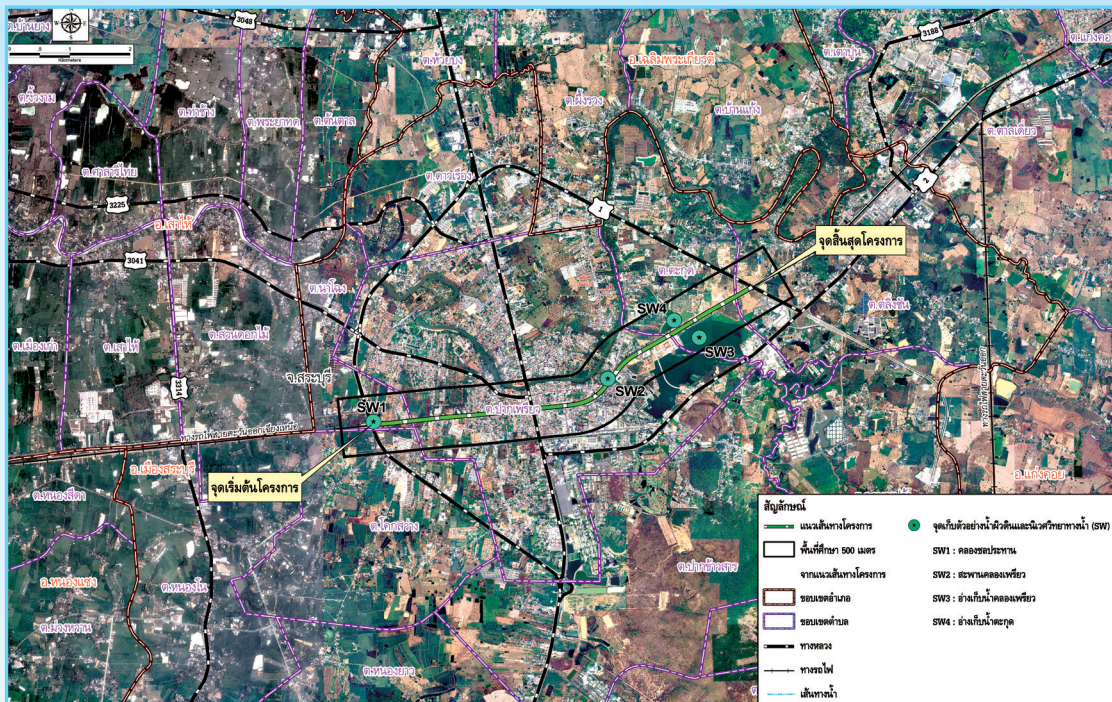
## ครอบคลุม 4 ประเด็นหลัก คือ

ทรัพยากรสิ่งแวดล้อมทางกายภาพ ทรัพยากรสิ่งแวดล้อมทางชีวภาพ คุณค่าการใช้ประโยชน์ของมนุษย์ และคุณค่าต่อคุณภาพชีวิต

### ● สถานีเก็บตัวอย่างคุณภาพอากาศ เสียง และแรงสั่นสะเทือน



### ● สถานีเก็บตัวอย่างคุณภาพน้ำผิวดินและนิเวศวิทยาทางน้ำ





# ▶ การมีส่วนร่วมของประชาชนและการประชาสัมพันธ์

## จัดประชุม 5 ครั้ง ประกอบด้วย

- 1 การประชุมรับฟังความคิดเห็นของประชาชน (การประชุมใหญ่) ครั้งที่ 1
  - 2 การประชุมกลุ่มย่อย ครั้งที่ 1  
(การประชุมกลุ่มแกนนำทางความคิด/ผู้มีส่วนได้เสียในระดับตำบล)
  - 3 การประชุมรับฟังความคิดเห็นของประชาชน (การประชุมใหญ่) ครั้งที่ 2
  - 4 การประชุมกลุ่มย่อย ครั้งที่ 2  
(การประชุมกลุ่มแกนนำทางความคิด/ผู้มีส่วนได้เสียในระดับตำบล)
  - 5 การประชุมรับฟังความคิดเห็นของประชาชน (การประชุมใหญ่) ครั้งที่ 3
- การประชุมรับฟังความคิดเห็นของการประชุมประชาชน (การประชุมใหญ่) ครั้งที่ 1  
วันที่ 30 ตุลาคม พ.ศ. 2567 เวลา 08.30 - 12.00 น.  
ณ อาคารหอประชุมจังหวัดสระบุรี อำเภอเมืองสระบุรี จังหวัดสระบุรี



## ช่องทางการติดต่อ



### การรถไฟแห่งประเทศไทย

1 ถนนรองเมือง แขวงรองเมือง เขตปทุมวัน กรุงเทพฯ 10330  
โทรศัพท์ : 1690



### บริษัท ทีม คอนซัลติ้ง เอนจิเนียริ่ง แอนด์ แมเนจเม้นท์ จำกัด (มหาชน)

151 ถนนนวลจันทร์ แขวงนวลจันทร์ เขตบึงกุ่ม กรุงเทพฯ 10230  
ผู้ประสานงาน : นายณัฐวุฒิ จำเจริญ  
วิศวกรระบบราง  
โทรศัพท์ : 0 2509 9000 ต่อ 1325 อีเมล : elevated.sri@gmail.com



### บริษัท ทีแอลที คอนซัลแตนท์ จำกัด

151 ถนนนวลจันทร์ แขวงนวลจันทร์ เขตบึงกุ่ม กรุงเทพฯ 10230  
ผู้ประสานงาน : นางสาววิรดา เมืองเงิน  
นักวิชาการด้านสังคมและการมีส่วนร่วมของประชาชน  
โทรศัพท์ : 0 2509 9000 ต่อ 2323 หรือ 08 7356 1782 อีเมล : wirada\_m@team.co.th



### บริษัท เอ็มเอชพีเอ็ม จำกัด (สำนักงานใหญ่)

128/212 อาคารพญาไทพลาซ่า ชั้น 19 ถนนพญาไท  
แขวงทุ่งพญาไท เขตราชเทวี กรุงเทพฯ 10400  
ผู้ประสานงาน : นายรัฐกร แก้วพนิช  
โทรศัพท์ : 0 2129 3170 อีเมล : elevated.sri@gmail.com



[www.ยกระดับทางรถไฟ  
เมืองสระบุรี.com](http://www.ยกระดับทางรถไฟเมืองสระบุรี.com)



[Facebook.com/  
ยกระดับทางรถไฟ  
เมืองสระบุรี](https://www.facebook.com/ยกระดับทางรถไฟเมืองสระบุรี)

